

FS2002 : http://www.euro-book.net/fruu_2k2.zip

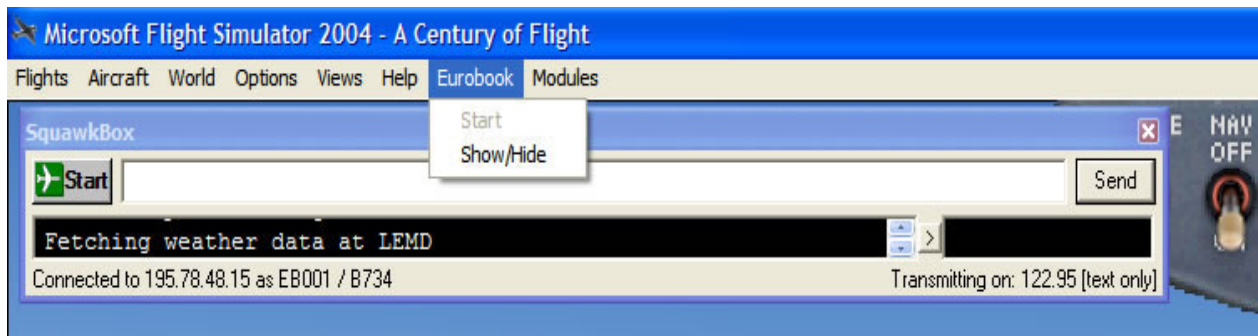
FS2004 : http://www.euro-book.net/fruu_2k4.zip

- Instalacja:

Z paczki "zip" skopiować pliki fruu_2k2.dll bądź fruu_2k4.dll do katalogu ~FS\Modules\

- Uruchomienie:

Menu FS => Eurobook



Zalecane jest uruchomienie najpierw SquawkBox.

W przypadku komunikatu FS'a, że nie może uruchomić modułu:

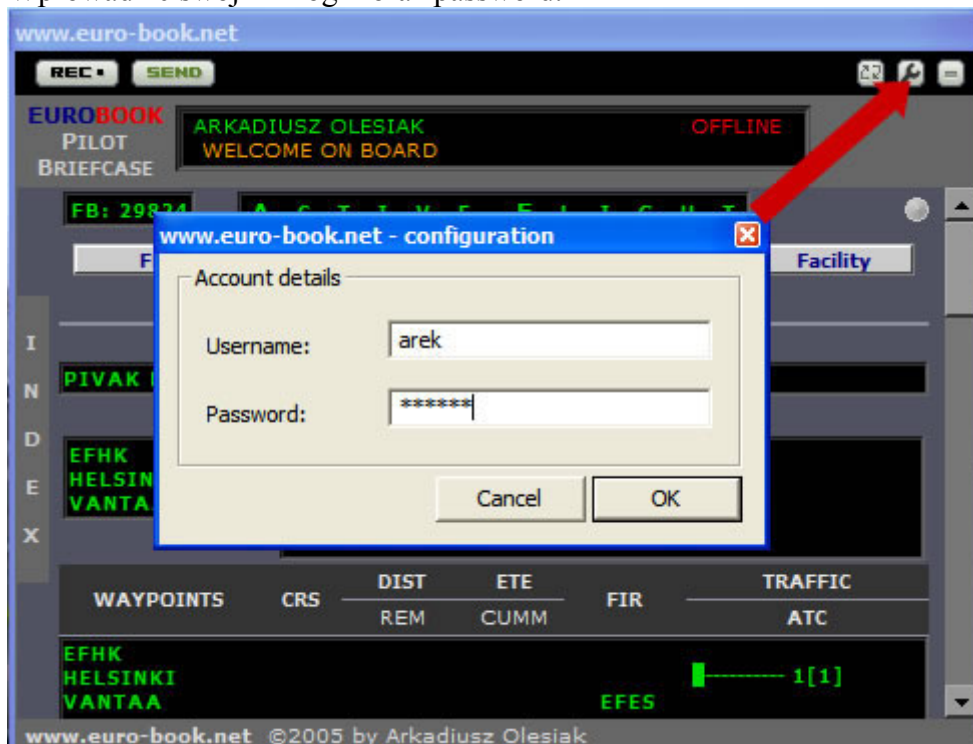
- ściągnąć <http://www.euro-book.net/msvcr71.zip>

- rozpakować i plik msvcr71.dll skopiować do Windows\system32\ bądź do katalogu głównego FS'a.

- Konfiguracja:

Po uruchomieniu modułu, kliknąć ikonę "klucza" w górnej belce po prawej stronie.

Wprowadzić swój EB login oraz password.



Okno można "zmniejszać" i "powiększać" poprzez ikonę pierwszą z prawej.

Okno można całkowicie schować bądź wyświetlić poprzez menu w FS: Eurobook ==>

Show/Hide bądź poprzez wciśnięcie "Ctrl+F9" - uwaga: klawisz ten może być przypisany już do innych funkcji w FS, np. w FSNavigator - Window Mode.

• Rejestrator rejsów:

Zalecane jest korzystanie z rejestratora w następujący sposób:

- uruchomić FS
- uruchomić SB
- uruchomić EB - z menu FS'a
- w walizce EB wybrać aktualny ACTIVE Flight Booking (Ważne!)
- wcisnąć **REC** przed zwolnieniem Parking Brakes
- wykonać rejs
- wcisnąć **REC** po zaciągnięciu Parking Brakes
- wcisnąć **SEND** - po chwili powinien pojawić się komunikat potwierdzający poprawne wysłanie zarejestrowanego rejsu.